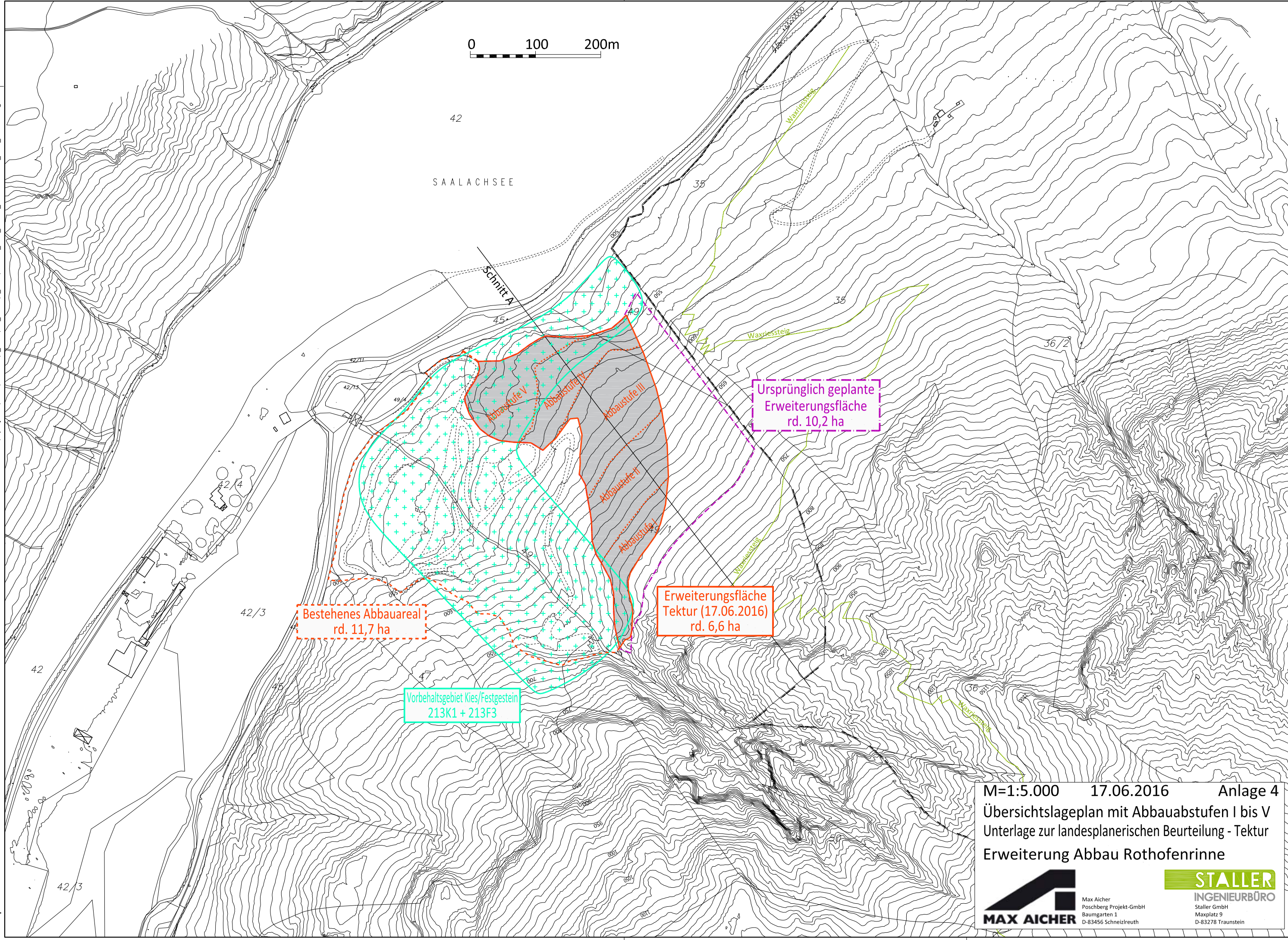




0 100 200m

R:\1-projekte\2014\5-14012\2\_DOK\2.4\_PLAN\2\_CAD\160617\_Plan\_Abbau\_Rothofenrinne\_ROV\_Tekur.dwg

© 2016 Staller GmbH  
Maxplatz 9 | D-83278 Traunstein



Bestehendes Abbauareal  
rd. 11,7 ha

Vorbehaltsgebiet Kies/Festgestein  
213K1 + 213F3

Erweiterungsfäche  
Tektur (17.06.2016)  
rd. 6,6 ha

Ursprünglich geplante  
Erweiterungsfäche  
rd. 10,2 ha

M=1:5.000 17.06.2016 Anlage 4  
Übersichtslageplan mit Abbaustufen I bis V  
Unterlage zur landesplanerischen Beurteilung - Tektur  
Erweiterung Abbau Rothofenrinne



Max Aicher  
Poschberg Projekt-GmbH  
Baumgarten 1  
D-83456 Schneizreuth



Staller GmbH  
Maxplatz 9  
D-83278 Traunstein